



**K-FLEX**

[www.k-flex.ru](http://www.k-flex.ru)

# K-FLEX AL CLAD SYSTEM



Полипропилен, 360 мкр  
+ Алюминиевая фольга, 9 мкр  
+ ПЭТФ пленка, 19 мкр

K-FLEX  
каучуковая  
теплоизоляция

**Новая алюминизированная система для внутреннего и наружного применения**

- Самозатухающая
- Защита от коррозии
- Простота монтажа
- Снижение затрат



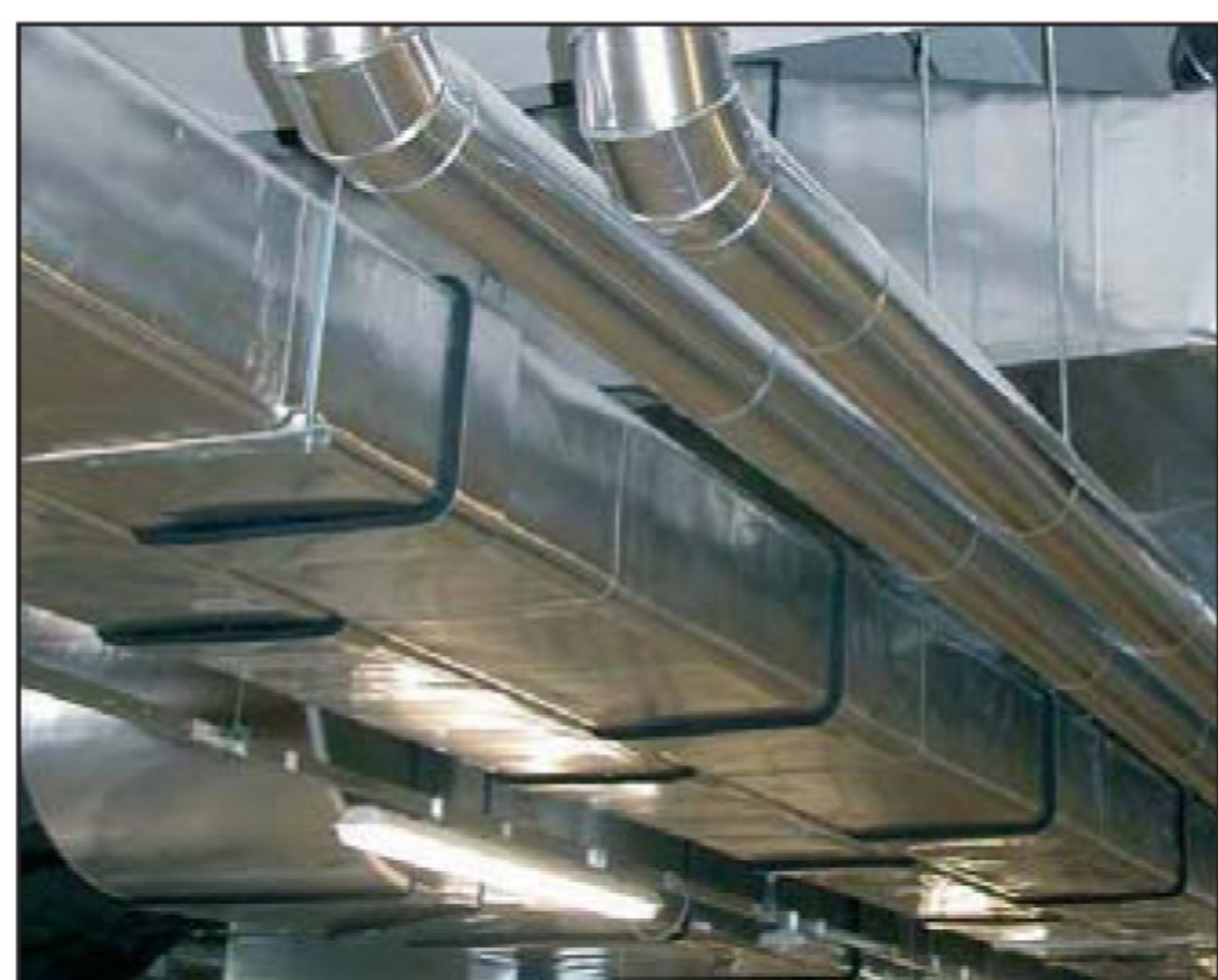
**Г1 ГОСТ 30244-94**



# K-FLEX AL CLAD SYSTEM

Изоляционная система с готовым покрытием и полным ассортиментом аксессуаров. K-FLEX AL CLAD это комбинированный материал, состоящий из теплоизоляции K-FLEX и алюминизированного покрытия. Материал отлично подходит как для внутреннего, так и для наружного применения.

## Трубки: длина 1 м



| Медные трубы  |                   | Стальные трубы |               |                   | Толщина стенки, мм |          |          |          |          |
|---------------|-------------------|----------------|---------------|-------------------|--------------------|----------|----------|----------|----------|
| ∅ Внешний, мм | ∅ Условный проход | ∅ дюймы        | ∅ Внешний, мм | ∅ Условный проход | 9                  | 13       | 19       | 25       | 32       |
| 14/15         | 10/-              | 1/4"           | 13,5          | 8                 | 9 x 15             | 13 x 15  | 19 x 15  |          |          |
| 18            | 15                | 3/8"           | 17,2          | 10                | 9 x 18             | 13 x 18  | 19 x 18  | 25 x 18  | 32 x 18  |
| 22            | 20                | 1/2"           | 21,3          | 15                | 9 x 22             | 13 x 22  | 19 x 22  | 25 x 22  | 32 x 22  |
| 28            | 25                | 3/4"           | 26,9          | 20                | 9 x 28             | 13 x 28  | 19 x 28  | 25 x 28  | 32 x 28  |
| 35            | 32                | 1"             | 33,7          | 25                | 9 x 35             | 13 x 35  | 19 x 35  | 25 x 35  | 32 x 35  |
| 42            | 40                | 1 1/4"         | 42,4          | 32                | 9 x 42             | 13 x 42  | 19 x 42  | 25 x 42  | 32 x 42  |
|               |                   | 1 1/2"         | 48,3          | 40                | 9 x 48             | 13 x 48  | 19 x 48  | 25 x 48  | 32 x 48  |
| 54            | 50                |                | 54,0          |                   | 9 x 54             | 13 x 54  | 19 x 54  | 25 x 54  | 32 x 54  |
|               |                   | 2"             | 60,3          | 50                | 9 x 60             | 13 x 60  | 19 x 60  | 25 x 60  | 32 x 60  |
| 76,1          | 65                | 2 1/2"         | 76,1          | 65                | 9 x 76             | 13 x 76  | 19 x 76  | 25 x 76  | 32 x 76  |
| 88,9          | 80                | 3"             | 88,9          | 80                | 9 x 89             | 13 x 89  | 19 x 89  | 25 x 89  | 32 x 89  |
|               |                   |                |               |                   |                    |          |          |          |          |
|               |                   | 3 1/2"         | 101,6/104,3   |                   | 9 x 101            | 13 x 101 | 19 x 101 | 25 x 101 | 32 x 101 |
| 108           | 100               |                | 108,0         |                   | 9 x 108            | 13 x 108 | 19 x 108 | 25 x 108 | 32 x 108 |
| 114           | 100               | 4"             | 114,3         | 100               | 9 x 114            | 13 x 114 | 19 x 114 | 25 x 114 | 32 x 114 |
|               |                   |                | 125,0         |                   | 9 x 125            | 13 x 125 | 19 x 125 | 25 x 125 | 32 x 125 |
| 133           | 125               |                | 133,0         |                   | 9 x 133            | 13 x 133 | 19 x 133 | 25 x 133 | 32 x 133 |
|               |                   | 5"             | 139,7         | 125               | 9 x 140            | 13 x 140 | 19 x 140 | 25 x 140 | 32 x 140 |
| 159           | 150               |                | 160,0         |                   | 9 x 160            | 13 x 160 | 19 x 160 | 25 x 160 | 32 x 160 |

## Рулоны: ширина 1 м

### СТАНДАРТНЫЕ САМОКЛЕЯЩИЕСЯ



| толщина мм | формат м | м <sup>2</sup> /коробке |
|------------|----------|-------------------------|
| 6          | 30 x 1   | 30                      |
| 9          | 20 x 1   | 20                      |
| 13         | 14 x 1   | 14                      |
| 16         | 12 x 1   | 12                      |
| 19         | 10 x 1   | 10                      |
| 25         | 8 x 1    | 8                       |
| 32         | 6 x 1    | 6                       |
| 40         | 4 x 1    | 4                       |
| 50         | 4 x 1    | 4                       |

### Углы ALUCOVER стандартных размеров.



## Покрытие ALUCOVER

С клеевым слоем и без него.  
Поставляется в рулонах.  
Длина : 25 м  
Ширина : 1 м



### ТЕХНИЧЕСКИЕ ХАРАКТЕРИСТИКИ

|                                     |                                      |
|-------------------------------------|--------------------------------------|
| Материал                            | Гибкий алюминизированный лист        |
| Толщина                             | приблизительно 400 мкр               |
| Удельный вес                        | приблизительно 388 гр/м <sup>2</sup> |
| Предел прочности при разрыве        | 175 Н/ 15 мм                         |
| Относительное удлинение при разрыве | 40%                                  |
| Предел прочности при изгибе         | 90 Nmm <sup>2</sup>                  |

## AL CLAD лента

Длина м: 25  
Ширина мм: 20-35-50-75-100



AL CLAD самоклеящиеся ленты и покрытие изготовлены с применением нового клея, пригодного для внутреннего/наружного применения, устойчивого к влажности и высоким температурам.





## K-FLEX AL CLAD SYSTEM

### Для внутреннего и наружного применения

K-FLEX AL CLAD SYSTEM - это шаг вперед в изоляционных технологиях



K-FLEX  
каучуковая  
изоляция

Полипропилен (360 мкр)  
+ алюминиевая фольга (9мкр)  
+ стойкая к УФ полиэтиленовая  
пленка (19мкр)

#### ЧТО ТАКОЕ AL CLAD SYSTEM?

Это изоляционная система на основе вспененного каучука K-FLEX с готовым **алюминизированным покрытием** и полным ассортиментом аксессуаров

Благодаря своим характеристикам это гибкое покрытие не ломается на сгибах и обеспечивает защиту от любых механических повреждений. Оно отлично выдерживает перепады температур в диапазоне от -200 °С до +150 °С.\*

\*- Для применения при температурах ниже -40°С и выше +105 °С, пожалуйста, свяжитесь с нашим Представителем.

#### АССОРТИМЕНТ:

- трубки и рулоны;
- готовые углы и тройники;
- покрытие ALUCOVER;
- самоклеящиеся ленты;
- подвесы;
- специальные аксессуары для монтажа (специальные крепежные аксессуары).



#### ВНУТРЕННЕЕ / НАРУЖНОЕ ПРИМЕНЕНИЕ

Специально обработанное стойкое к ультрафиолету защитное покрытие является одним из основных преимуществ системы AL CLAD SYSTEM при наружном применении.

#### ВНЕШНИЕ ХАРАКТЕРИСТИКИ ПОВЕРХНОСТИ МАТЕРИАЛА

- гладкая
- блестящая
- прочная
- устойчива к механическим повреждениям
- не выделяет пыли
- Устойчива к загрязнению и отпечаткам пальцев. Протирается мягкой тканью, не требует применения моющих средств.





# ПРЕИМУЩЕСТВА ГИБКОГО АЛЮМИНИЗИРОВАННОГО ПОКРЫТИЯ

## САМОЗАТУХАЮЩЕЕ И СТОЙКОЕ К КОРРОЗИИ

Покрытие ALUCOVER не поддерживает горения, устойчиво к воздействию кислот, щелочей, солей, углеводов, нефти и погодным условиям.

Обладает грязеоталкивающими и антикоррозийными свойствами, газо- и водонепроницаемо.

## УНИВЕРСАЛЬНОЕ И ГИБКОЕ

Устойчиво к механическому воздействию. Легко монтируется и не требует специальных инструментов при монтаже. Сохраняет первоначальную форму при сминании и устойчиво к появлению отпечатков пальцев.



## ПРОСТОТА МОНТАЖА

Установка теплоизоляционной системы K-FLEX AL CLAD SYSTEM занимает минимальное время. Материал элементарно разрезается при помощи ножа. Даже, если Вам необходимо изолировать труднодоступные и нестандартные детали оборудования или трубопровода, с теплоизоляционной системой AL CLAD SYSTEM это легко достижимо.

## НИЗКАЯ СТОИМОСТЬ

Изоляционная система AL CLAD - это существенное снижение денежных и трудовых затрат.



Обслуживание на протяжении всего срока службы сведено к минимуму. Система не требует дорогостоящих замен. В случае необходимости система легко демонтируется и устанавливается вновь, что обеспечивает быстрый ремонт оборудования.

K-FLEX AL CLAD SYSTEM сертифицирована в соответствии с действующими правилами и нормами.





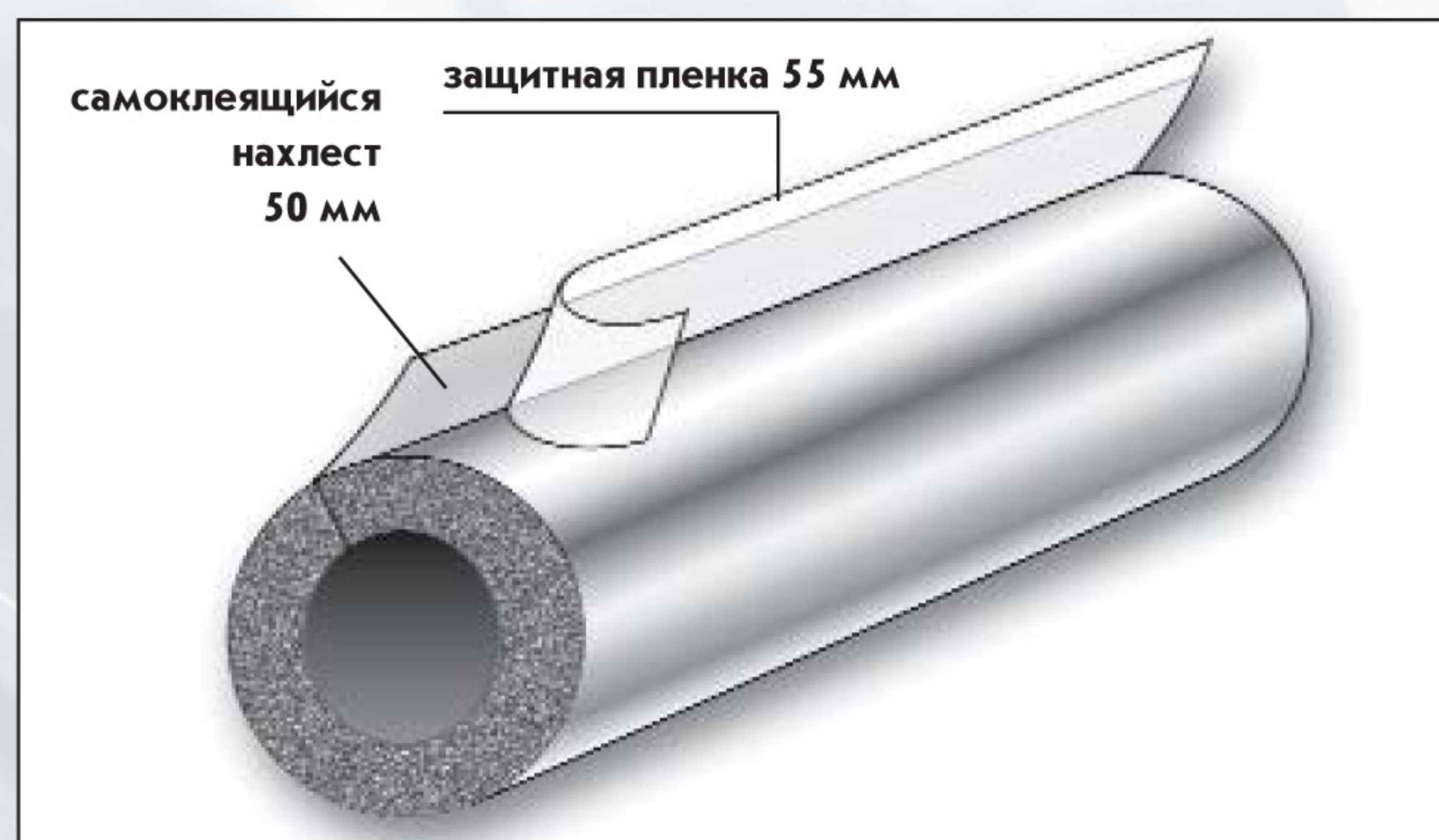


## K-FLEX AL CLAD SYSTEM

### Забудьте о предварительной подготовке

Изоляционная система с готовым покрытием и полным ассортиментом аксессуаров

#### ТРУБКИ



Длина: 1 м  
Толщина : 9-13-19-25-32 мм  
Диаметр: от 15 до 160 мм

С нахлестом или без него.

Трубки монтируются при помощи клея К 414.  
Клейкий нахлест обеспечивает быструю и полную герметичность.

#### ТРОЙНИКИ



**ТРОЙНИКИ K-FLEX**  
стандартных размеров.  
Тройники монтируются с помощью клея K-FLEX

#### РУЛОНЫ



Ширина : 1 - 1,5 м  
Толщина : 6-10-13-16-19-25-32-40-50 мм

#### УГЛЫ



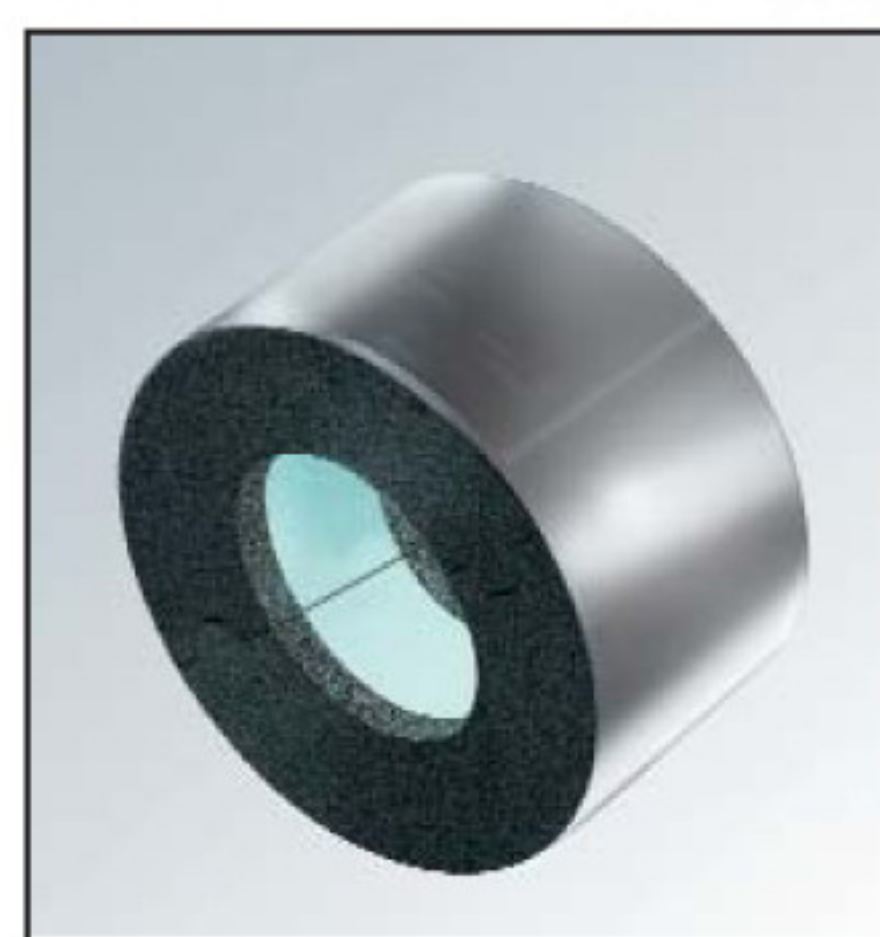
Углы K-FLEX



Углы ALUCOVER

Готовые углы с сегментами по 90° или 45° с гибким краем стандартных размеров.  
Устанавливаются поверх теплоизоляции K-FLEX AL CLAD SYSTEM.

#### K-FLEX AL CLAD SYSTEM подвесы



Толщина : 9-13-19-25-32 мм  
Диаметр : от 18 до 160 мм

Подвесы с алюминизированным покрытием, сохраняющие толщину изоляции в местах фиксации труб, избегая тем самым перепадов температур

#### Покрытие ALUCOVER



С клеевым слоем и без него  
Поставляется в рулонах.  
длина: 25 м  
ширина: 1 м  
толщина мм: 250-400

Самоклящиеся ленты и покрытие изготовлены с применением нового клея, пригодного для внутреннего/наружного применения, устойчивого к влажности и высоким температурам

#### САМОКЛЕЯЩИЕСЯ ЛЕНТЫ



AL CLAD  
Длина : 25 м  
Ширина : 20-35-50-75-100 мм



K-FLEX  
Ширина: 50-75-100 мм  
Толщина : 3 - 6 мм  
Длина : 7,5 - 10-15 м

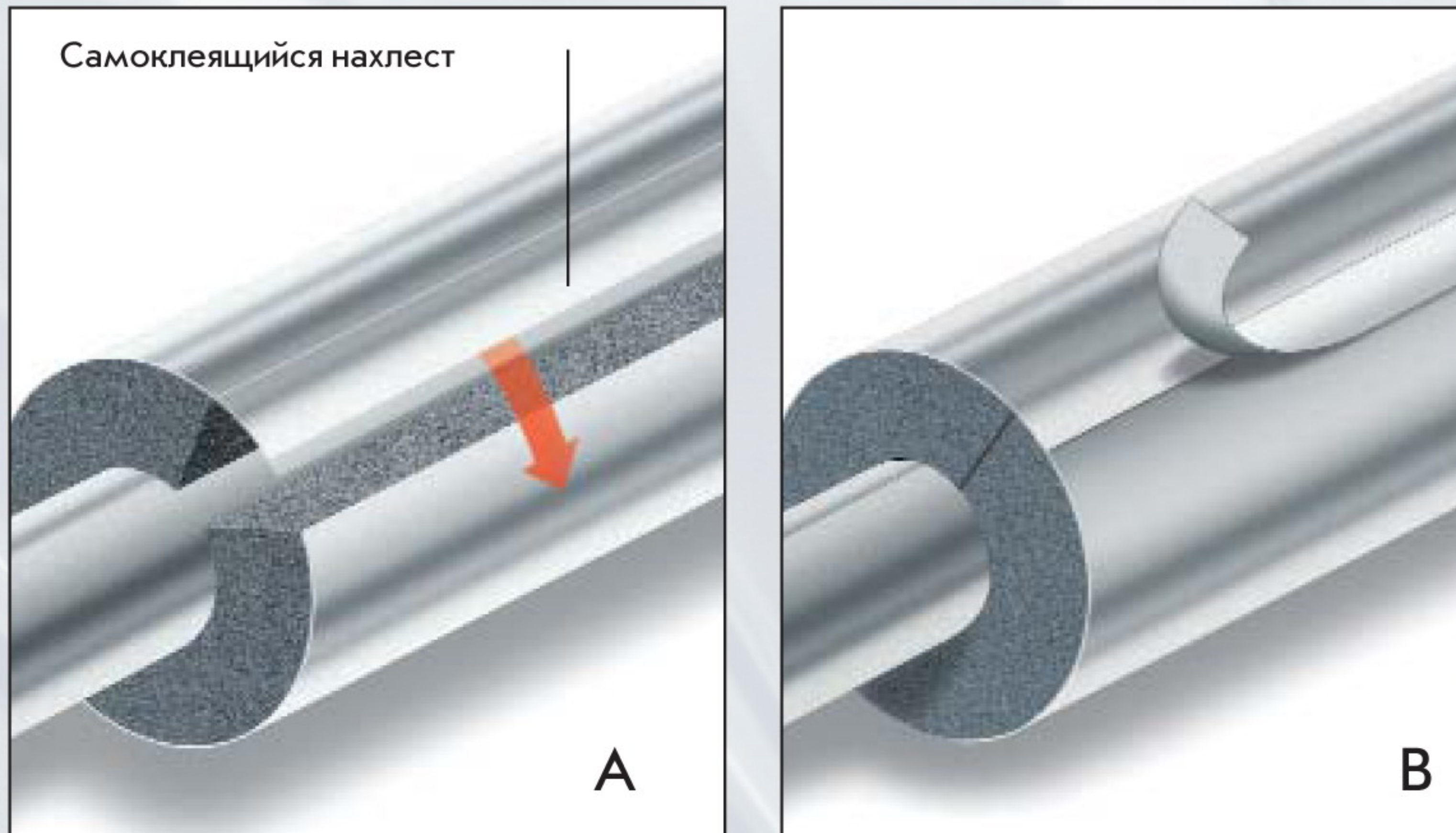




## K-FLEX AL CLAD SYSTEM

### Монтаж изоляционной системы

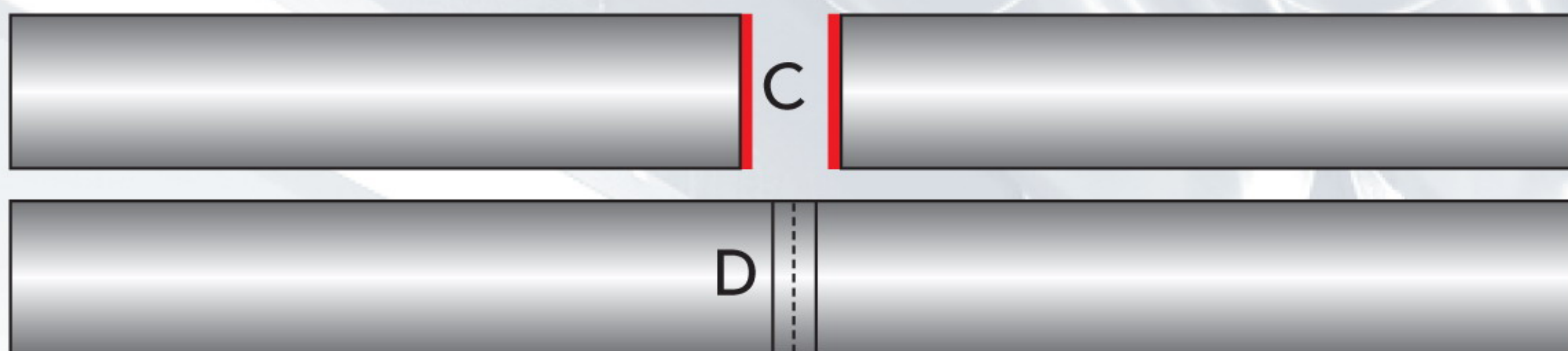
**Готовая изоляционная система K-FLEX AL CLAD SYSTEM.  
Полная установка за короткое время**



#### Разработана для легкого монтажа

Очень простая и быстрая установка:

- оберните изоляционную трубку вокруг трубопровода;
- склейте края трубки между собой при помощи клея K-FLEX;
- зафиксируйте края при помощи самоклеящегося нахлеста (А);
- сверху по стыку зафиксируйте самоклеящейся лентой AL CLAD подходящей ширины (В).



Быстрая склейка прилегающих труб

- соедините края трубки и склейте их между собой при помощи клея K-FLEX (С);
- заклейте место соединения при помощи самоклеящейся ленты AL CLAD (D).

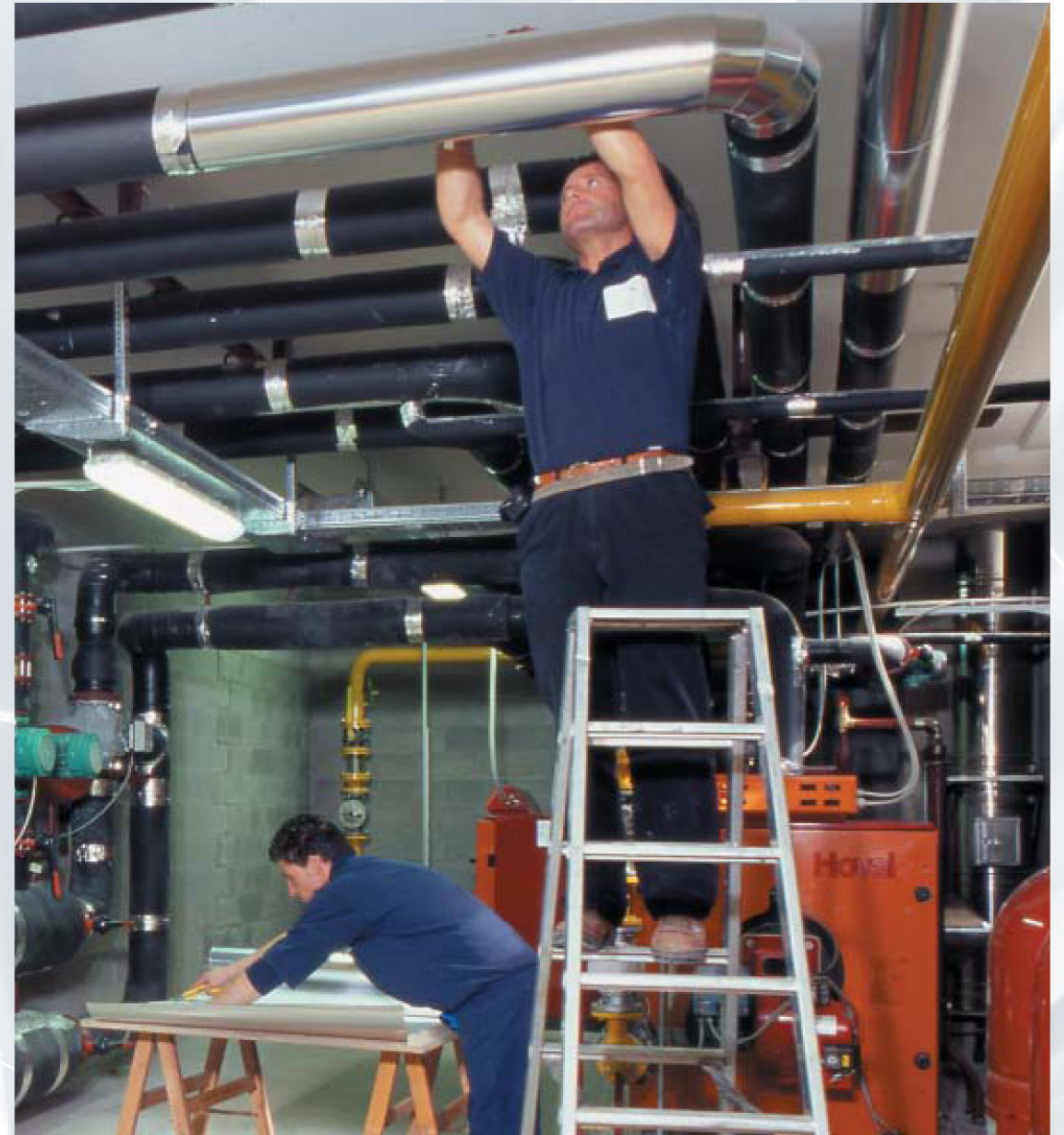


Продольный стык трубок K-FLEX AL CLAD SYSTEM имеет самоклеящийся нахлест. После установки поверните трубку так, чтобы проклеенный стык был обращен вниз.



Трубки K-FLEX AL CLAD SYSTEM легко разрезаются при помощи ножа.

**Защитное покрытие ALUCOVER для изоляционных трубок, углов и тройников.**



#### Быстрая подготовка и точная фиксация

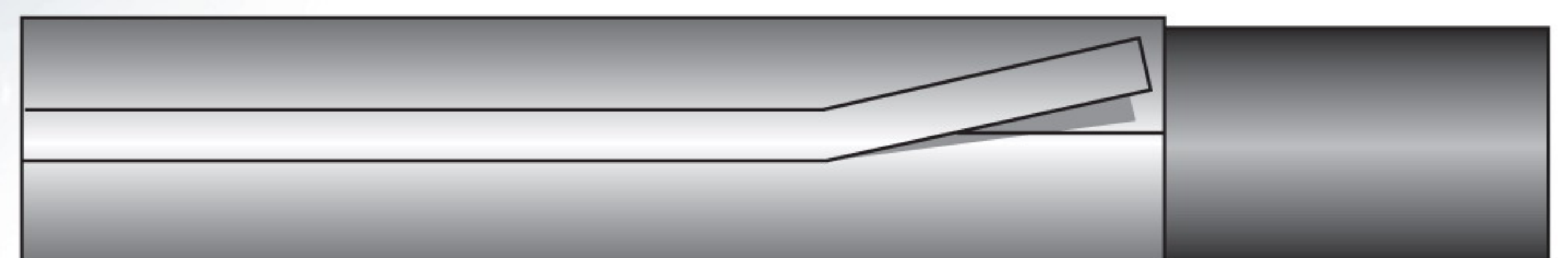
покрытие ALUCOVER может наноситься на уже установленную изоляционную систему. Гибкость покрытия позволяет применять его для труб всех размеров. Покрытие легко режется обычными инструментами и фиксируется скобами или самоклеящейся лентой AL CLAD.

#### Покрытие прямых участков трубопровода

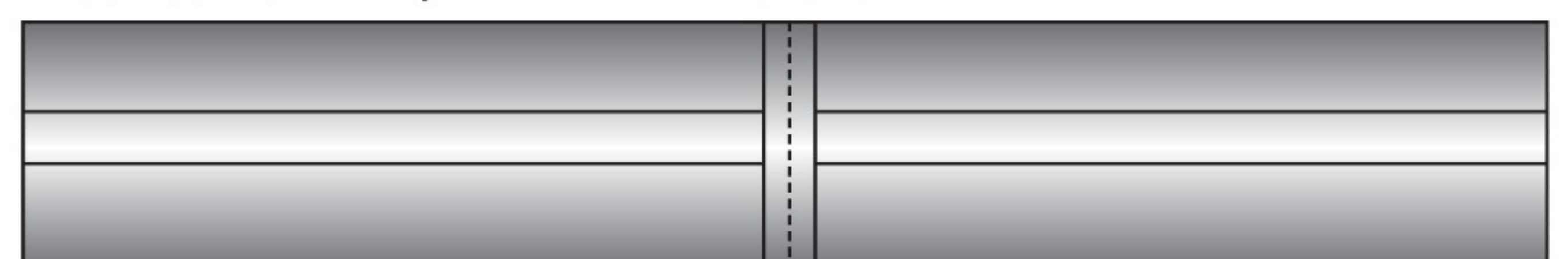
- отрежьте подходящий по диаметру трубы лист, оставив несколько см для нахлеста.
- оберните им трубу, наложив один край на другой.



- закрепите стык при помощи самоклеящейся ленты подходящей ширины



- проклейте смежные участки при помощи AL CLAD ленты подходящей ширины.







#### Соединение труб и углов

- Склейте края при помощи клея K-FLEX.
- Оденьте угол на нужный изолируемый участок.
- Края угла зафиксируйте при помощи самоклеящейся ленты AL CLAD.
- Проклейте стыки угла и трубки лентой AL CLAD.



K-FLEX AL CLAD SYSTEM - это быстрая установка

K-FLEX AL CLAD SYSTEM предлагает полный ассортимент аксессуаров.

Новый устойчивый к влажности и высоким температурам клеевой слой покрытия позволяет использовать его как при внутренней, так и при наружной изоляции, без применения других средств.

K-FLEX AL CLAD SYSTEM и/или покрытие ALUCOVER могут использоваться для изоляции любых инженерных систем, от простых до самых сложных.







## K-FLEX AL CLAD SYSTEM

# Рациональная и удобная упаковка

Продукция K-FLEX AL CLAD SYSTEM упакована в картонные коробки для защиты материала от повреждений и более удобной транспортировки.

Транспортировка на паллетах с целью снижения затрат и сроков поставки.



Универсальные коробки K-FLEX AL CLAD SYSTEM

*Благодаря гибкой производственной системе, большим складским площадям и оптимальному товарному запасу, Компания K-FLEX быстро и качественно предоставляет услуги своим клиентам .*

*За дополнительной информацией и технической поддержкой, пожалуйста, свяжитесь с нашим отделом по работе с клиентами.*



## K-FLEX