

Тип лампы	Напряжение, В	Мощность, Вт	Световой поток, лм	Средняя продолжительность горения, ч	Размеры, мм		Тип цоколя	Рисунок
					L	D		
P40-1,2-1	40	1,15**	540	800	80	43	P20d/21	10
СГ 60-3	60	3,0	6,1	1100	54	16,5	E14	11
СГ 12,6-20	12,6	20	140	-	36	11	S11/18	12

* - осевая сила света, кд.

** - сила тока при номинальном напряжении А, не более.

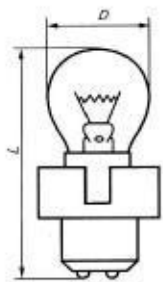


Рис. 1

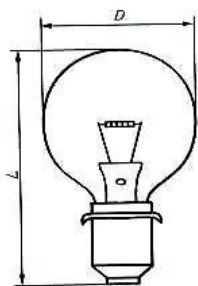


Рис. 2

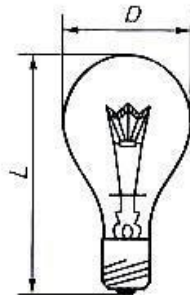


Рис. 3

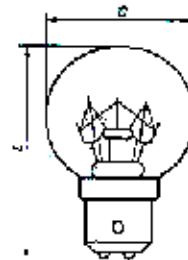


Рис. 4

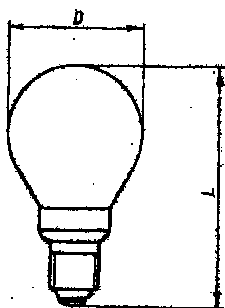


Рис. 5

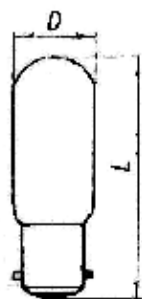


Рис. 6

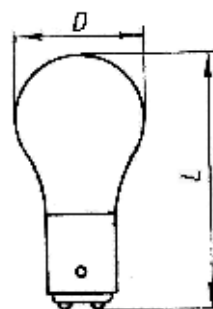


Рис. 7

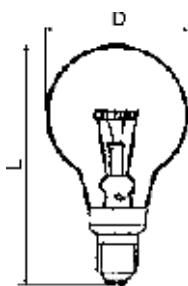


Рис. 8

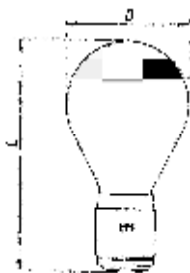


Рис. 9

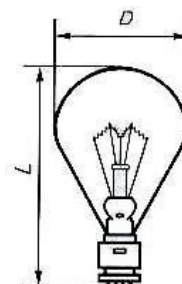


Рис. 10

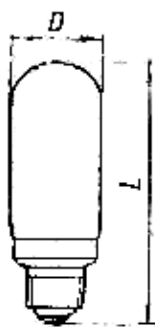


Рис.11

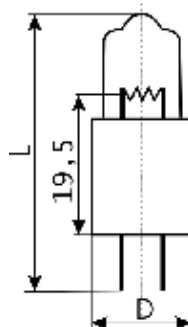


Рис.12

Характеристики упакованных ламп

Тип лампы	Количество ламп в упаковке, шт.	Вес одной лампы, кг	Вес упакованных ламп, кг		Габариты упаковки (LxВxН), мм
			нетто	брутто	
ОП 6-3	100	0,015	1,50	1,90	381x196x101
ОП 12-100	110	0,050	5,50	7,00	525x265x215
ПВ 110-1500-2	9	0,350	3,15	5,00	410x410x260
РН 6-30-2	100	0,020	2,00	5,00	371x186x101
РН 8-20	100	0,012	1,20	1,45	381x196x101
РНЗ 12-50	120	0,027	3,24	5,00	537x230x190
РН 55-15	120	0,025	3,00	4,00	370x230x185
РН 60-4,8	100	0,012	1,20	1,45	381x196x101
РН 220-230-40	192	0,018	3,50	6,00	570x380x175
Р 40-1,2-1	120	0,022	2,60	6,60	537x230x190
СГ 12,6-20	40	0,004	0,16	0,20	235x185x175
СГ 60-3	50	0,015	0,75	1,30	381x196x101

ЛАМПЫ НАКАЛИВАНИЯ ГАЛОГЕННЫЕ

Галогенные лампы излучают приятный белый свет с высокой цветовой температурой и отличной цветопередачей. Благодаря этому свету цвета окружающих нас предметов воспринимаются живыми и интенсивными, а многие из них приобретают дополнительный блеск и новый привлекательный вид. Галогенные лампы, рассчитанные на сетевое напряжение, эксплуатируются без трансформаторов. Лампы компактны, допускают возможность прецизионного регулирования светового излучения.

Галогенные лампы - это тепловой источник излучения, поэтому повышение напряжения питания снижает их срок службы. Повышение напряжения на 5 %, хотя и увеличит излучение на 25 %, уменьшит продолжительность горения лампы на 30%.

При эксплуатации ламп для поддержания галогенного цикла температура на поверхности колбы должна быть не менее 250°C и не превышать 800°C. Температура на поверхности штампованной лопатки на против середины вакуумного звена токового ввода не должна превышать 300°C.

ЛАМПЫ НАКАЛИВАНИЯ ГАЛОГЕННЫЕ

- Лампы специального назначения КГ220-1000-5, КГ220-1500, КГ220-2000-4, КГ220-230-900, КГ220-230-1300, КГ220-230-1750, КГ220-230-5000, КГ220-230-10000 предназначены для простых оптических систем на железной дороге;
- Лампы специального назначения КГ220-500-1, КГ220-1000-3, КГ220-1000-4, КГ220-2000-2, КГ220-2000-3, КГ220-2000-5 предназначены для кино-, теле-, и фотосъемок;
- Лампы специального назначения КГ220-230-100, КГ220-230-150, КГ220-230-150-1, КГ220-230-200, КГ220-230-300, КГ220-230-500, КГ220-500-5, КГ220-500-6 для придания декоративного вида фасадам зданий и архитектурных сооружений;
- Лампа специального назначения КГ220-1000-8 применяется для оснащения башенных кранов и других подвижных объектов;
- Лампа специального назначения КГП220-1500 используется на рыболовных судах для привлечения рыбы во время лова;
- Лампы специального назначения КГП 220-1650-2, КГП 220-1750 предназначены для создания температуры в термических установках.

Тип лампы	Напряжение, В	Мощность, Вт	Световой поток, лм	Цветовая температура, К	Средняя продолжительность горения, ч	Размеры, мм		Тип цоколя	Рисунки
						L	D		
КГ 220-230-100	220-230	100	1300	-	1500	80	12	R7s	1
КГ 220-230-150	220-230	150	2100	-	1500	119	12	R7s	1
КГ 220-230-150-1	220-230	150	2100	-	1500	80	12	R7s	1
КГ 220-230-200	220-230	200	3200	-	2000	119	12	R7s	1
КГ 220-230-300	220-230	300	5000	-	2000	119	12	R7s	1
КГ 220-230-500	220-230	500	9500	-	2000	119	12	R7s	1
КГ 220-500-1	220	500	14000	3200	150	132	11	R7s	1
КГ 220-500-5	220	500	9500	-	1500	119	12	R7s	1
КГ 220-500-6	220	500	9500	-	1500	132	12	R7s	1
КГ 220-230-900	220-230	900	22000	-	2000	191	12	R7s	1
КГ 220-1000-3	220	1000	26000	3200	400	180	11	1П8/20	2
КГ 220-1000-4	220	1000	26000	3200	420	180	11	R7s	1
КГ 220-1000-5	220	1000	22000	-	2000	189	12	R7s	1
КГ 220-1000-8	220	1000	22000	-	2000	189	12	R7s	1
КГ 220-230-1300	220-230	1300	33000	-	2000	256	12	R7s	1
КГ 220-1500	220	1500	33000	-	2000	254	12	R7s	1
КГ 220-230-1750	220-230	1750	44000	-	2000	337	12	R7s	1
КГ 220-2000-2	220	2000	54900	3200	450	236	11	1П8/20	2
КГ 220-2000-3	220	2000	54900	3200	450	236	11	R7s	1
КГ 220-2000-4	220	2000	44000	-	2000	335	12	R7s	1
КГ 220-2000-5	220	2000	54900	3200	450	262	11	K10s/25	3
КГ 220-230-5000	220-230	5000	110000	-	3000	520	20.5	K27s/96-1	4
КГ 220-230-10000	220-230	10000	220000	-	3000	655	27	K27s/96-1	4
КГП 220-1650-2	220	1650	-	2500	3000	625	16	K22d	6
КГП 220-1650-3	220	1650	-	2500	3000	624	16	K22d	6
КГП 220-1750	220	1750	-	2600	3000	672	16	K22d	6
КГП 220-1500	220	1500	33000	-	700	560	15	K7,9/6,3×0,8	5

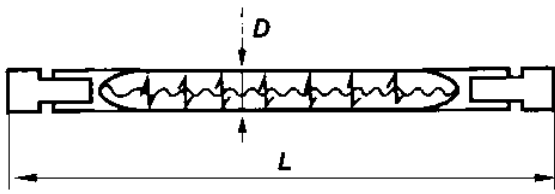


Рис. 1

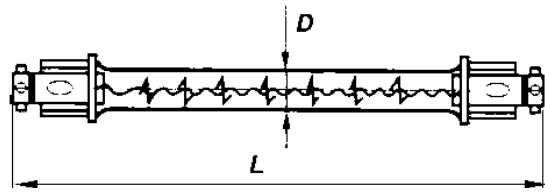


Рис. 2

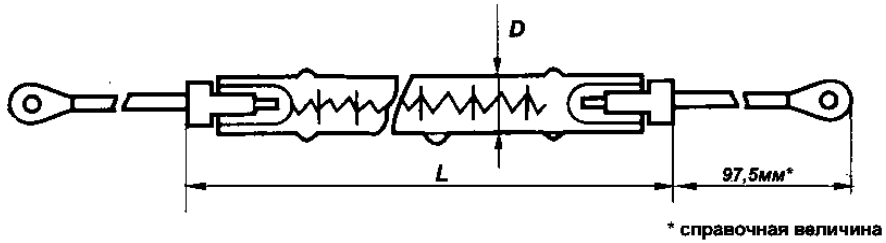


Рис. 3

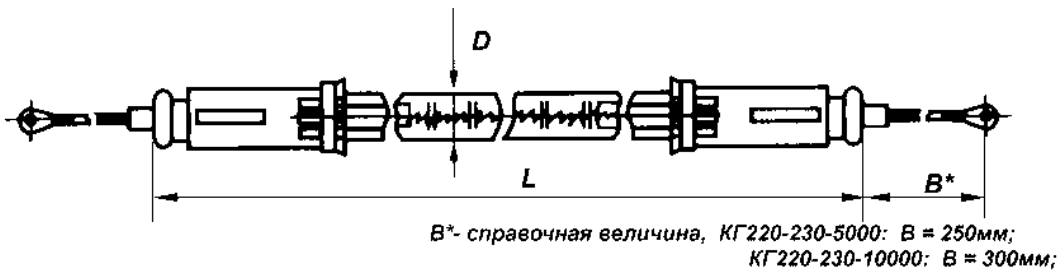


Рис. 4

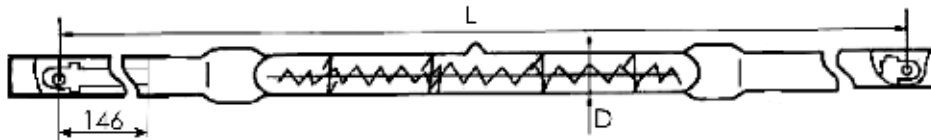


Рис. 5

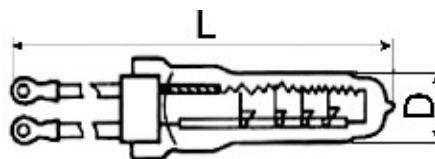


Рис. 6

Рекомендации по эксплуатации.

Рабочее положение лампы при эксплуатации горизонтальное с допустимым отклонением $\pm 4^\circ$, кроме:

- КГТП220-1750 – произвольное;
- КГП220-1650-2, КГП220-1650-3 – цоколем вниз.

Характеристики упакованных ламп

Тип лампы	Количество ламп в упаковке, шт.	Вес одной лампы, кг	Вес упакованных ламп, кг		Габариты упаковки (LxVxH), мм
			нетто	брутто	
КГ 220-230-100	24	0,010	0,24	1,10	330x150x135
КГ 220-230-150	24	0,018	0,43	1,10	330x150x135
КГ 220-230-150-1	24	0,010	0,24	1,10	330x150x135
КГ 220-230-200	24	0,018	0,43	1,10	330x150x135
КГ 220-230-300	24	0,018	0,43	1,10	330x150x135
КГ 220-230-500	24	0,020	0,48	1,10	330x150x135
КГ 220-500-1	24	0,020	0,48	1,10	330x150x135
КГ 220-500-5	24	0,020	0,48	1,10	330x150x135
КГ 220-500-6	24	0,020	0,48	1,10	330x150x135
КГ 220-230-900	20	0,025	0,50	1,34	330x150x135
КГ 220-1000-3	20	0,025	0,50	1,20	235x185x175
КГ 220-1000-4	20	0,025	0,50	1,20	235x185x175
КГ 220-1000-5	20	0,022	0,44	1,34	235x185x175
КГ 220-1000-8	20	0,021	0,42	1,34	235x185x175
КГ 220-230-1300	35	0,035	1,23	2,50	300x240x210
КГ 220-1500	35	0,030	1,05	2,50	300x240x210
КГ 220-230-1750	15	0,045	0,68	1,80	410x195x140
КГ 220-2000-2	35	0,030	1,05	2,50	300x240x210
КГ 220-2000-3	35	0,030	1,05	2,50	300x240x210
КГ 220-2000-4	15	0,039	0,585	1,80	410x195x140
КГ 220-2000-5	35	0,055	1,93	2,50	300x240x210
КГ220-230-5000	18	0,400	7,20	10,00	570x300x195
КГ220-230-10000	8	0,550	4,40	10,00	720x155x145
КГП 220-1650-2	20	0,130	2,60	5,00	480x185x205
КГП 220-1650-3	20	0,130	2,60	5,00	480x185x205
КГТП 220-1750	30	0,130	3,90	6,00	545x240x205
КГП 220-1500	15	0,150	2,25	3,00	410x195x140
КГ 220-1000-5 КУ*	20	0,022	0,44	1,19	230x130x110
КГ 220-1500 КУ	35	0,035	1,23	2,37	280x160x130
КГ 220-2000-5 КУ	35	0,055	1,93	2,39	285x95x160

* Лампа в красочной упаковке

ЛАМПЫ НАКАЛИВАНИЯ ГАЛОГЕННЫЕ – ТЕРМОИЗЛУЧАТЕЛИ

● Галогенные лампы – термоизлучатели КГТ 220-600, КГТ 220-1000, КГТ 220 1000-1, КГТ 220-1000-4, КГТ 220-1000-7, КГТ 220-1300, КГТ 220-1300-1, КГТ 220-1800, КГТ 220-2200, ГТ 220-2200-1, КГТ 380-3300, КГТ 380-3300-1, КГТ 380-5000-1, КГТО 220-2500-1, КГТО 220-2500-2, КГТО 380-7500, КГТО 380-7500-1 являются высокоэффективными источниками инфракрасного излучения, применяются в технологических процессах сушки и нагрева, полимеризации и обработки пластмасс, в выдувных машинах для производства ПЭТ бутылок, при ксерокопировании и других целей.

● Лампа КГТД220-1000-3 предназначена для использования в электрофотографических аппаратах.

Тип лампы	Напряжение, В	Мощность, Вт	Цветовая температура, К	Средняя продолжительность горения, ч	Тип цоколя	Рисунок
КГТ 220-600	220	600	2000	5000	HPa15x20	1
КГТ 220-1000*	220	1000	2600	2400	HPa15x20	1
КГТ 220-1000-1	220	1000	2500	10000	HPa15x20	1
КГТ 220-1000-4	220	1000	2500	6000	П14/63	2
КГТ 220-1000-7	220	1000	2500	5000	К10s/25	4
КГТ 220-1300	220	1300	2800	3600	К7s/12	3
КГТ 220-1300-1	220	1300	2800	3600	К7s	7
КГТ 220-1800	220	1800	2800	2400	К7s/12	3
КГТ 220-2200	220	2200	2600	5500	HPa15x20	1
КГТ 220-2200-1	220	2200	2600	5500	П14/63	2
КГТ 380-3300	380	3300	2600	5500	HPa15x20	1
КГТ 380-3300-1	380	3300	2600	5500	П14/63	2
КГТ 380-5000-1	380	5000	2800	4000	К10s/25	4
КГТД 220-1000-3	220	1000	2500	10000	К7s с клеммой	4
КГТО 220-2500-1	220	2500	2650	2200	HPa15x20	5
КГТО 220-2500-2	220	2500	2650	2200	HPa15x20	5
КГТО 380-7500	380	7500	3350	50	HPc15x65**	6
КГТО 380-7500-1	380	7500	3350	50	HPc15x65**	6

* - лампа с несветящимся элементом в центре длиной 243мм, длина светящихся частей 124 и 86 мм по краям лампы.

** - допускается изготовление с цоколем HPa15x20, при этом размер Н уменьшается на 40 мм.

Тип лампы	Размеры, мм						
	L	D	H	Lтн	Lк	L ₁	L ₂
КГТ 220-600	500	12	-	430	490	-	-
КГТ 220-1000*	500	12	-	*	490	-	-
КГТ 220-1000-1	375	12	-	300	360	-	-
КГТ 220-1000-4	435	12	-	300	330	368	400
КГТ 220-1000-7	470	11	-	160	223		
КГТ 220-1300	580	10,75	-	243	300	-	-
КГТ 220-1300-1	700	10,75	-	243	300	-	-
КГТ 220-1800	680	10,75	-	355	400	-	-
КГТ 220-2200	500	12	-	427	490	-	-
КГТ 220-2200-1	590	12	-	427	490	525	556
КГТ 380-3300	750	12	-	675	740	-	-
КГТ 380-3300-1	840	12	-	675	740	773	805
КГТ 380-5000-1	1530	13	-	1100	1230	-	-
КГТД 220-1000-3	610	8	-	365	410	-	-
КГТО 220-2500-1	440	12	110	-	-	-	-
КГТО 220-2500-2	470	12	125	-	-	-	-
КГТО 380-7500	440	12	152	-	-	-	-
КГТО 380-7500-1	470	12	167	-	-	-	-

* - лампа с несветящимся элементом в центре длиной 243 мм, длина светящихся частей 124 и 86 мм по краям лампы.

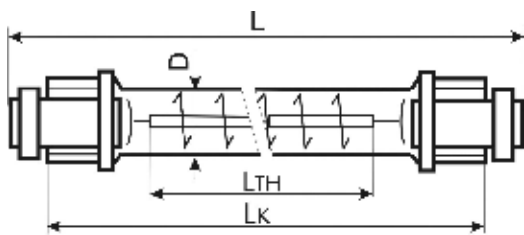


Рис. 1

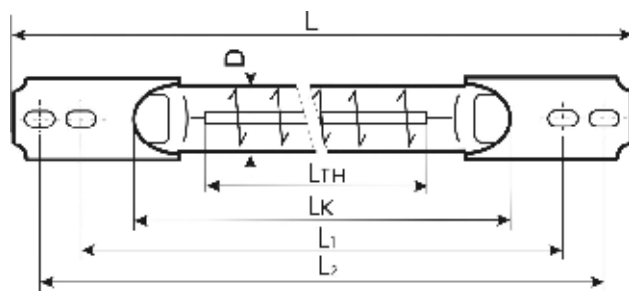


Рис. 2

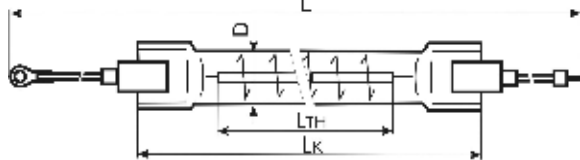


Рис. 3

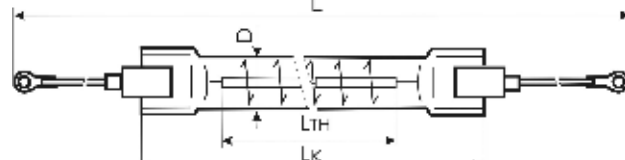


Рис. 4

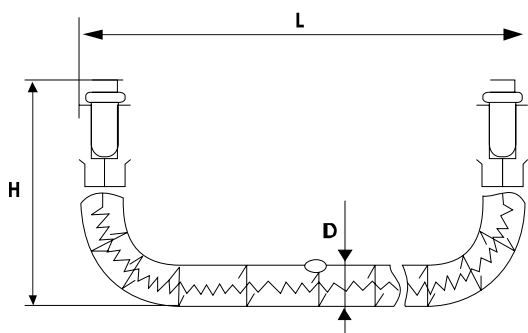


Рис. 5

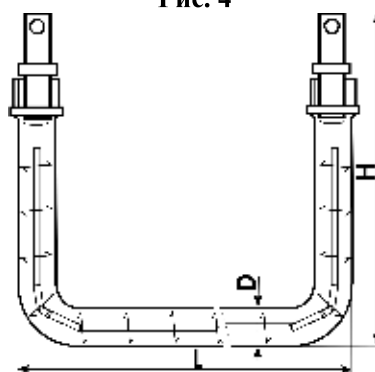


Рис. 6

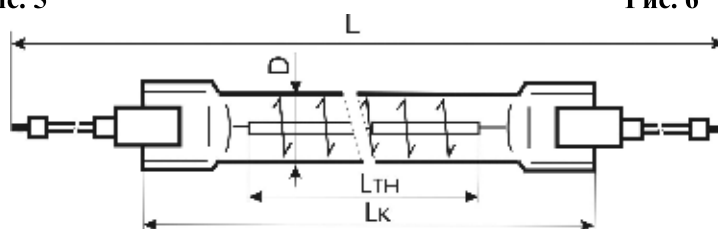


Рис. 7

Рекомендации по эксплуатации.

Рабочее положение ламп при эксплуатации – горизонтальное с допустимым отклонением $\pm 4^\circ$.

Характеристики упакованных ламп

Тип лампы	Количество ламп в упаковке, шт.	Вес одной лампы, кг	Вес упакованных ламп, кг		Габариты упаковки (LxVxH), мм
			нетто	брутто	
КГТ 220-600	10	0,055	0,55	3,00	585x240x113
КГТ 220-1000	10	0,055	0,55	2,00	585x240x113
КГТ 220-1000-1	15	0,040	0,60	2,50	410x195x140
КГТ 220-1000-4	18	0,050	0,90	3,00	485x255x155
КГТ 220-1000-7	35	0,055	1,92	3,00	300x240x210
КГТ 220-1300	15	0,050	0,75	2,50	410x195x140
КГТ 220-1300-1	15	0,060	0,90	2,50	410x195x140
КГТ 220-1800	18	0,060	1,08	3,00	485x255x155
КГТ 220-2200	10	0,060	0,60	3,00	585x240x113

Тип лампы	Количество ламп в упаковке, шт.	Вес одной лампы, кг	Вес упакованных ламп, кг		Габариты упаковки (LxВxH), мм
			нетто	брутто	
КГТ 220-2200-1	20	0,060	1,20	3,00	625x390x113
КГТ 380-3300	10	0,095	0,95	3,00	770x225x102
КГТ 380-3300-1	20	0,095	1,90	6,00	880x225x194
КГТ 380-5000-1	20	0,200	4,00	7,50	485x255x155
КГТД 220-1000-3	18	0,041	0,74	5,00	485x255x155
КГТО 220-2500-1	10	0,070	0,70	3,00	585x240x113
КГТО 220-2500-2	10	0,075	0,75	3,00	585x240x113
КГТО 380-7500	10	0,085	0,85	2,00	585x240x113
КГТО 380-7500-1	10	0,100	1,00	2,00	585x240x113

ЛАМПЫ НАКАЛИВАНИЯ ГАЛОГЕННЫЕ МАЛОГАБАРИТНЫЕ

Малогабаритные галогенные лампы накаливания благодаря малым габаритным размерам и концентрированному телу накала, используются в качестве высокоинтенсивных источников света в оптических приборах, осветительных прожекторах железнодорожных локомотивов, диапроекторах, в светильниках местного освещения и т.д.

- Лампа типа КГМ9-70 предназначена для работы в оптических системах проекционных приборов и микроскопов.

- Лампы типов КГМ12-20-2, КГМ12-35, 35-1, КГМ12-50-1, КГМ12-100-7 предназначены для местного освещения, декоративной подсветки, для читальных аппаратов.

- Лампы типов КГМ12-20, КГМ12-50 предназначены для работы в качестве горелки в отражателе бытовых приборов.

- Лампы типов КГМ12-100, КГМ30-300-2 предназначены для работы в кинопроекторных приборах.

- Лампы типов КГМ12-40, КГМ12-100-2 используются в медицинских оптических и световых приборах.

- Лампы типов КГМ75-600, КГМ110-600, КГМ27-400-3 предназначены для прожекторов подвижного состава рельсового транспорта.

- Лампы типов КГМ220-650, КГМ220-650-1 предназначены для создания световых эффектов телестудий и кинопавильонов.

- Лампа типов КГМ220-800-1 предназначена для работы в графопроекторах.

- Лампа типов КГМ220-1100-1, КГМ220-2000 используется в театральных световых приборах.

- Лампы типов КГМ75-600, КГМ110-600, КГМ27-400-3 предназначены для использования в оборудовании, применяемом на железнодорожном транспорте.

- Лампы типов КГМ220-650, КГМ220-650-1 предназначены для профессиональных съемок.

- Лампы типов КГМ220-800-1, КГМ220-1100-1, КГМ200-2000 предназначены для использования в индустрии развлечений

Тип лампы	Напря-	Мощ-	Свето-	Цвето-	Средняя	Размеры, мм	Тип	Рису-
-----------	--------	------	--------	--------	---------	-------------	-----	-------

						L	D	H**		
КГМ 9-70	9	70	21*	-	200	44	11	21	G5	1
КГМ 12-20	12	20	350	-	2000	35	10,0	-	G4	3
КГМ 12-20-2	12	20	350	-	2000	44	12,0	-	G6,35	3
КГМ 12-35	12	35	560	-	2000	44	12,0	-	G6,35	2
КГМ 12-35-1	12	35	560	-	2000	44	12,0	-	G6,35	3
КГМ 12-40	12	40	720	-	130	45	9,5	-	G4	2
КГМ 12-50	12	50	950	-	2000	44	12,0	-	G6,35	3
КГМ 12-50-1	12	50	950	-	2000	44	12,0	-	G6,35	2
КГМ 12-100	12	100	3000	-	85	44	11,0	30	G6,35	2
КГМ 12-100-2	12	100	1800	-	350	47	11,0	34	G6,35	2
КГМ 12-100-7	12	100	2000	-	2000	44	12,0	-	G6,35	2
КГМ 27-400-3	27	400	8000	-	700	110	21	50	P28s/41	8
КГМ 30-300-2	30	300	35*	-	55	55	15,0	36	G6,35	2
КГМ 75-600	75	600	13400	-	500	135	23,0	60	P40s/41	4
КГМ 110-600	110	600	13200	-	500	135	23,0	60	P40s/41	4
КГМ 220-650	220	650	17300	3200	50	140	23,0	63,5	G22	6
КГМ 220-650-1	220	650	17300	3200	50	95	23,0	63,5	G9,5	7
КГМ 220-800-1	220	800	21500	-	75	87	23,0	51,5	G9,5	7
КГМ 220-1100-1	220	1100	27000	-	250	135	26,0	66,0	G22	6
КГМ 220-2000	220	2000	52000	-	250	150	38	78,0	G22	6
КГМН6,3-15	6,3	15	210	-	280***	30	8	22,0	G2,2	2

* - габаритная яркость, $\times 10^6$ кд/м² ** - высота светового центра *** - минимальная наработка, ч

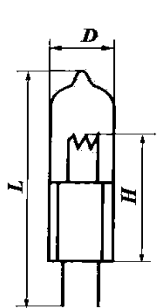


Рис. 1

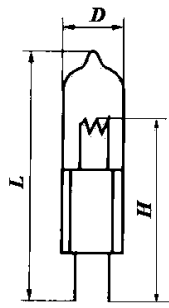


Рис. 2

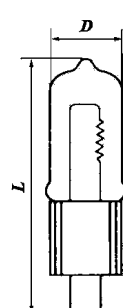


Рис. 3

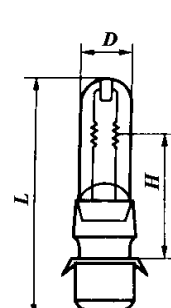


Рис. 4

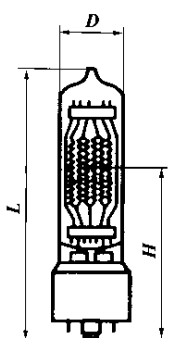


Рис. 5

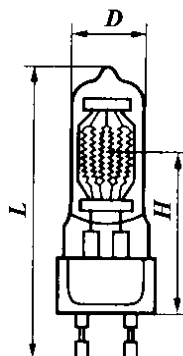


Рис. 6

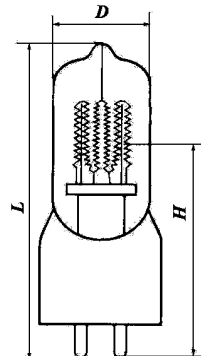


Рис. 7

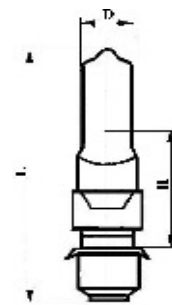


Рис. 8

Рекомендации по эксплуатации.

Рабочее положение ламп при эксплуатации:

КГМ220-2000, КГМ220-1100-1 – горизонтальное или вертикальное цоколем вниз;

КГМ220-650, КГМ220-650-1 – вертикальное, цоколем (токовыми вводами) вниз с допустимым отклонением от этого положения $\pm 60^\circ$ в вертикальной плоскости, перпендикулярной плоскости тела накала;

КГМ9-70, КГМ12-40, КГМ12-100, КГМ12-100-2 – вертикальное, токовыми вводами вниз при допустимом отклонении от вертикального $\pm 90^\circ$, при горизонтальном положении горения ламп ее токовые вводы должны находиться в горизонтальной плоскости;

КГМ12-20-2, КГМ12-35, КГМ12-35-1, КГМ12-50-1, КГМ12-100-7 – вертикальное, токовыми вводами вниз, допускается эксплуатация в горизонтальном положении при этом ее токовые вводы должны находиться в горизонтальной плоскости;

КГМ220-800-1 – от вертикального токовыми вводами вниз с отклонением $\pm 90^\circ$, при этом плоскость тела накала должна быть расположена горизонтально, поддержки должны находиться сверху;

КГМ75-600, КГМ110-600 – вертикальное, цоколем вниз;

КГМ30-300-2 – вертикальное;

КГМ 27-400-3 – горизонтальное;

КГМ12-20, КГМ12-50, КГМН 6,3-15 – произвольное.

Характеристики упакованных ламп

Тип лампы	Количество ламп в упаковке, шт.	Вес одной лампы, кг	Вес упакованных ламп, кг		Габариты упаковки (LxVxH), мм
			нетто	брутто	
КГМ 9-70	20	0,0045	0,09	0,30	250x71x50
КГМ 12-20	20	0,004	0,08	0,37	250x71x50
КГМ 12-20-2	20	0,006	0,12	0,30	250x71x50
КГМ 12-35	20	0,006	0,12	0,30	250x71x50
КГМ 12-35-1	20	0,006	0,12	0,30	250x71x50
КГМ 12-40	20	0,003	0,06	0,28	250x71x50
КГМ 12-50	20	0,006	0,12	0,37	250x71x50
КГМ 12-50-1	20	0,006	0,12	0,30	250x71x50
КГМ 12-100	20	0,0045	0,09	0,30	250x71x50
КГМ 12-100-2	20	0,0045	0,09	0,30	250x71x50
КГМ 12-100-7	20	0,006	0,12	0,30	250x71x50
КГМ 27-400-3	45	0,060	2,70	7,00	335x190x155
КГМ 30-300-2	20	0,007	0,14	0,42	250x71x50
КГМ 75-600	20	0,195	3,90	4,00	250x220x245
КГМ 110-600	20	0,195	3,90	4,00	250x220x245
КГМ 220-650	20	0,110	2,20	4,00	250x220x245
КГМ 220-650-1	20	0,025	0,50	1,00	250x220x245
КГМ 220-800-1	20	0,030	0,60	1,10	210x160x120
КГМ 220-1100-1	20	0,120	2,40	10,00	250x220x245
КГМ 220-2000	20	0,2	4,00	10,00	250x220x245
КГМН 6,3-15	40	0,0011	0,044	0,20	250x71x50

ЛАМПЫ НАКАЛИВАНИЯ ГАЛОГЕННЫЕ С КОНЦЕНТРИРОВАННЫМ ТЕЛОМ НАКАЛА

Лампы типов КГК110-5000, КГК110-10000, КГК220-2000, КГК220-3000, КГК220-5000, КГК220-10000 имеют концентрированное тело накала, отличаются большими значениями светового потока и используются в студийных и театральных прожекторах, осветительных приборах кино- и телесъемок и т.п.

Тип лампы	Напряжение, В	Мощность, Вт	Световой поток, лм	Цветовая температура, К	Средняя продолжительность горения, ч	Размеры, мм			Тип цоколя	Рисунок
						L	D	H*		
КГК110-5000	110	5000	140000	3250	300	275	68	165	G38	2
КГК110-10000	110	10000	270000	3250	200	410	85	254	G38	3
КГК 220-2000	220	2000	58000	3250	170	220	47	125	G38	1
КГК 220-3000	220	3000	85000	3250	220	265	57	165	G38	1
КГК 220-5000	220	5000	140000	3250	250	275	68	165	G38	2
КГК 220-10000	220	10000	280000	3250	270	405	85	254	G38	3

* - высота светового центра

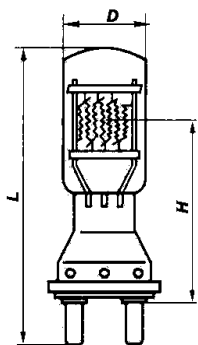


Рис. 1

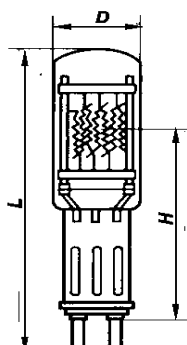


Рис. 2

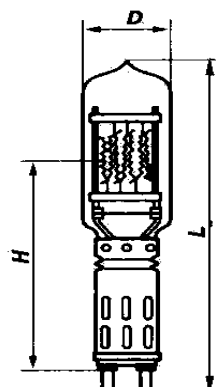


Рис. 3

Рекомендации по эксплуатации.

Рабочее положение ламп при эксплуатации – вертикальное, цоколем вниз с допустимым отклонением $\pm 60^\circ$ от вертикального в плоскости перпендикулярной плоскости тела накала.

Характеристики упакованных ламп

Тип лампы	Количество ламп в упаковке, шт.	Вес одной лампы, кг	Вес упакованных ламп, кг		Габариты упаковки (LxVxH), мм
			нетто	брутто	
КГК110-5000	8	0,650	5,20	15,00	590x540x395
КГК110-10000	4	1,2	4,80	15,00	675x480x455
КГК 220-2000	10	0,350	3,50	15,00	670x480x395
КГК 220-3000	8	0,500	4,00	15,00	590x540x395
КГК 220-5000	8	0,650	5,20	15,00	590x540x395
КГК 220-10000	4	1,0	4,00	15,00	675x480x455